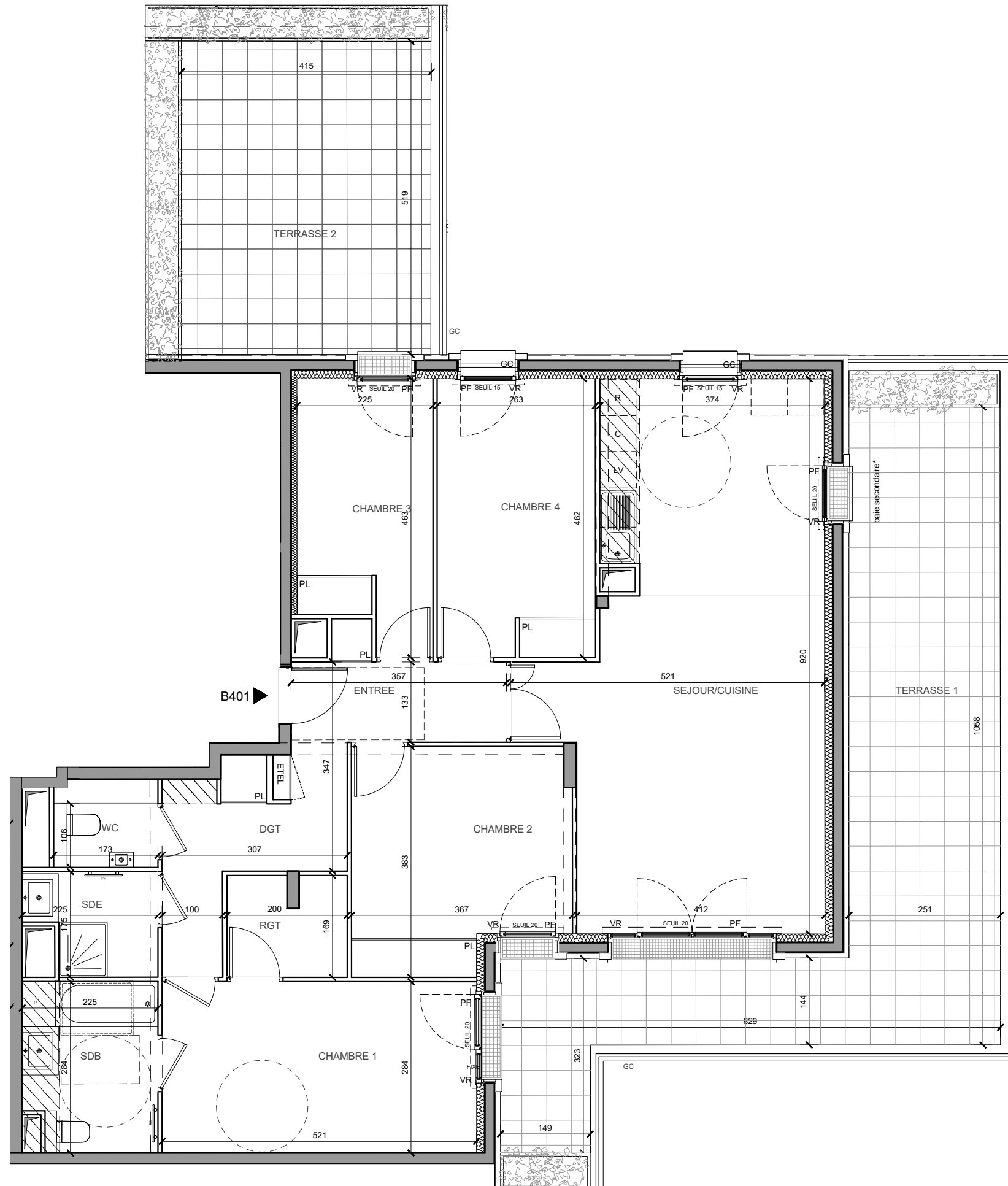


HALL B

APPARTEMENT 5 PIECES
n°B 401 au 4^{ème} étage



ENTREE	5.23m ²
SEJOUR/CUISINE	37.09 m ²
CHAMBRE 1	14.81 m ²
CHAMBRE 2	12.79 m ²
CHAMBRE 3	9.44 m ²
CHAMBRE 4	12.09 m ²
SDB	6.13 m ²
SDE	3.38 m ²
WC	1.83 m ²
RGT	3.26 m ²
DGT	7.14 m ²

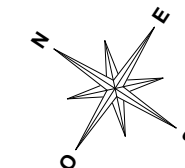
SURFACE TOTALE HABITABLE	113.19 m²
TERRASSE 1	37.56 m ²
TERRASSE 2	21.55 m ²
SURFACE TOTALE PRIVATIVE	172.30 m²

LEGENDE

F : Fenêtre	R : Réfrigérateur
PF : Porte Fenêtre	LV : Lave Vaisselle
VR : Volet Roulant	C : Cuisson
GC : Garde-corps	LL : Lave Linge
▨ Soffite / faux plafond	☞ : Sèche Serviette
ETEL : Tableau électrique	P : Paillasse
PL : Placard	

Indice A 09 NOVEMBRE 2018

Echelle :

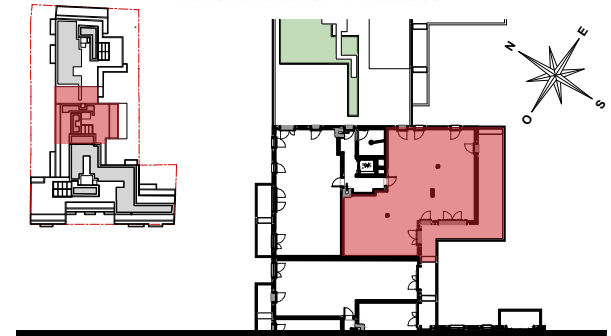


*Conformément aux dispositions du PLU de la ville de Levallois, une baie secondaire renvoie à toute baie éclairant une pièce secondaire (pièce destinée à la cuisine, salle de bains, toilettes...).

Nota : Les surfaces des placards sont comprises dans celles des pièces où ils se situent. Des modifications sont susceptibles d'être apportées à ce plan en fonction des nécessités techniques, réglementaires ou administratives de la réalisation, tant en ce qui concerne les dimensions libres que les équipements. Les soffites, faux-plafonds, retombées, gaines techniques, canalisations, trappes de visite, descentes d'eaux pluviales, équipements électriques, ne sont pas systématiquement représentés ou le sont à titre indicatif. Les dimensions et les implantations des appareils de chauffage, lorsqu'ils sont représentés, sont indicatifs et seront soumis à la conformité de l'étude thermique.

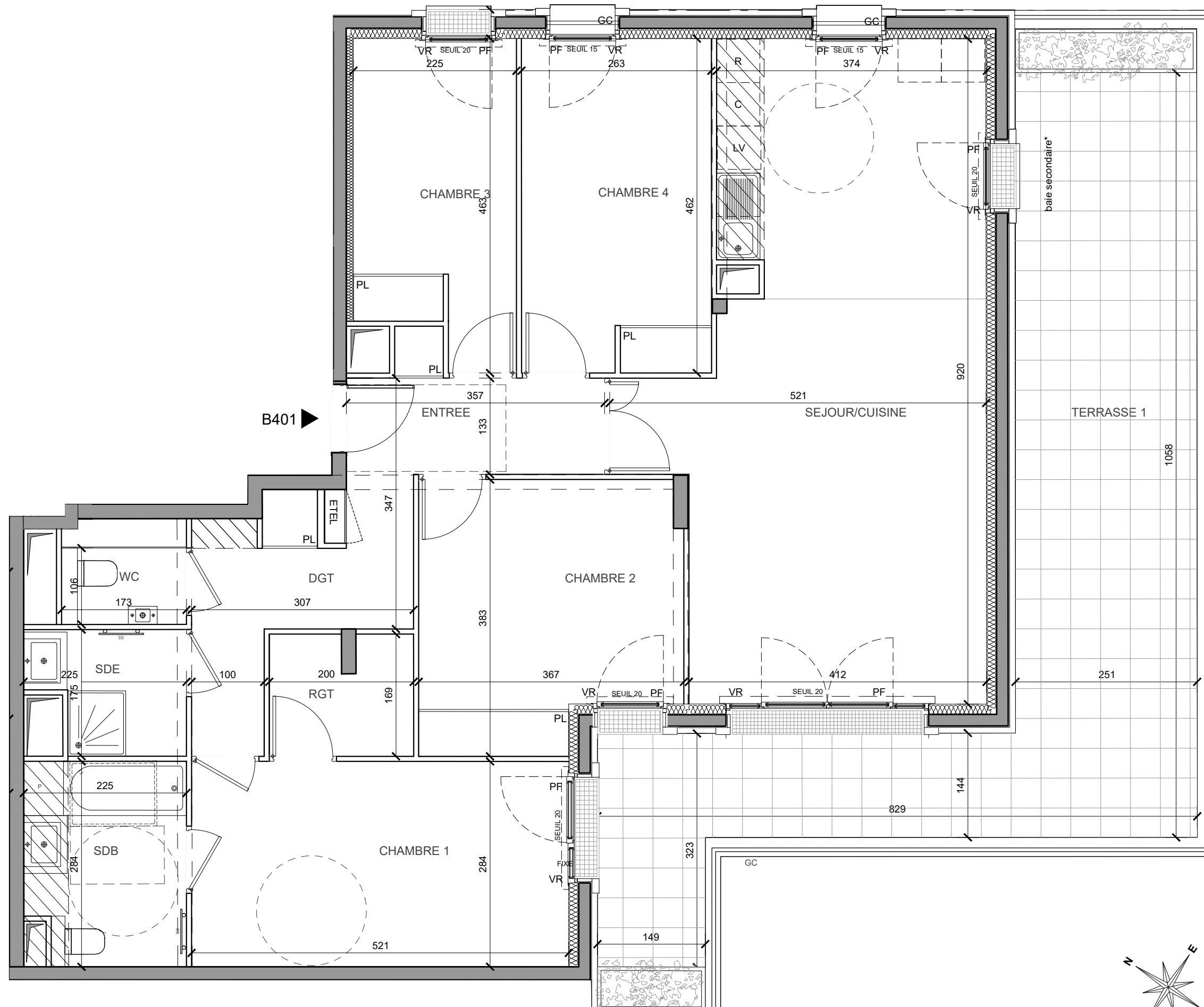


DGM & Associés
Architectes D.P.L.G



HALL B

APPARTEMENT 5 PIECES
n°B 401 au 4^{ème} étage



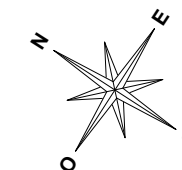
LEGENDE

F : Fenêtre	R : Réfrigérateur
PF : Porte Fenêtre	LV : Lave Vaisselle
VR : Volet Roulant	C : Cuisson
GC : Garde-corps	LL : Lave Linge
▨ Soffite / faux plafond	☞ : Sèche Serviette
ETEL : Tableau électrique	P : Paillasse
PL : Placard	

Indice A 09 NOVEMBRE 2018

Echelle : 1/55 e

0 0.5 1 2m



*Conformément aux dispositions du PLU de la ville de Levallois, une baie secondaire renvoie à toute baie éclairant une pièce secondaire (pièce destinée à la cuisine, salle de bains, toilettes...).

Nota : Les surfaces des placards sont comprises dans celles des pièces où ils se situent. Des modifications sont susceptibles d'être apportées à ce plan en fonction des nécessités techniques, réglementaires ou administratives de la réalisation, tant en ce qui concerne les dimensions libres que les équipements. Les soffites, faux-plafonds, retombées, gaines techniques, canalisations, trappes de visite, descentes d'eaux pluviales, équipements électriques, ne sont pas systématiquement représentés ou le sont à titre indicatif. Les dimensions et les implantations des appareils de chauffage, lorsqu'ils sont représentés, sont indicatifs et seront soumis à la conformité de l'étude thermique.